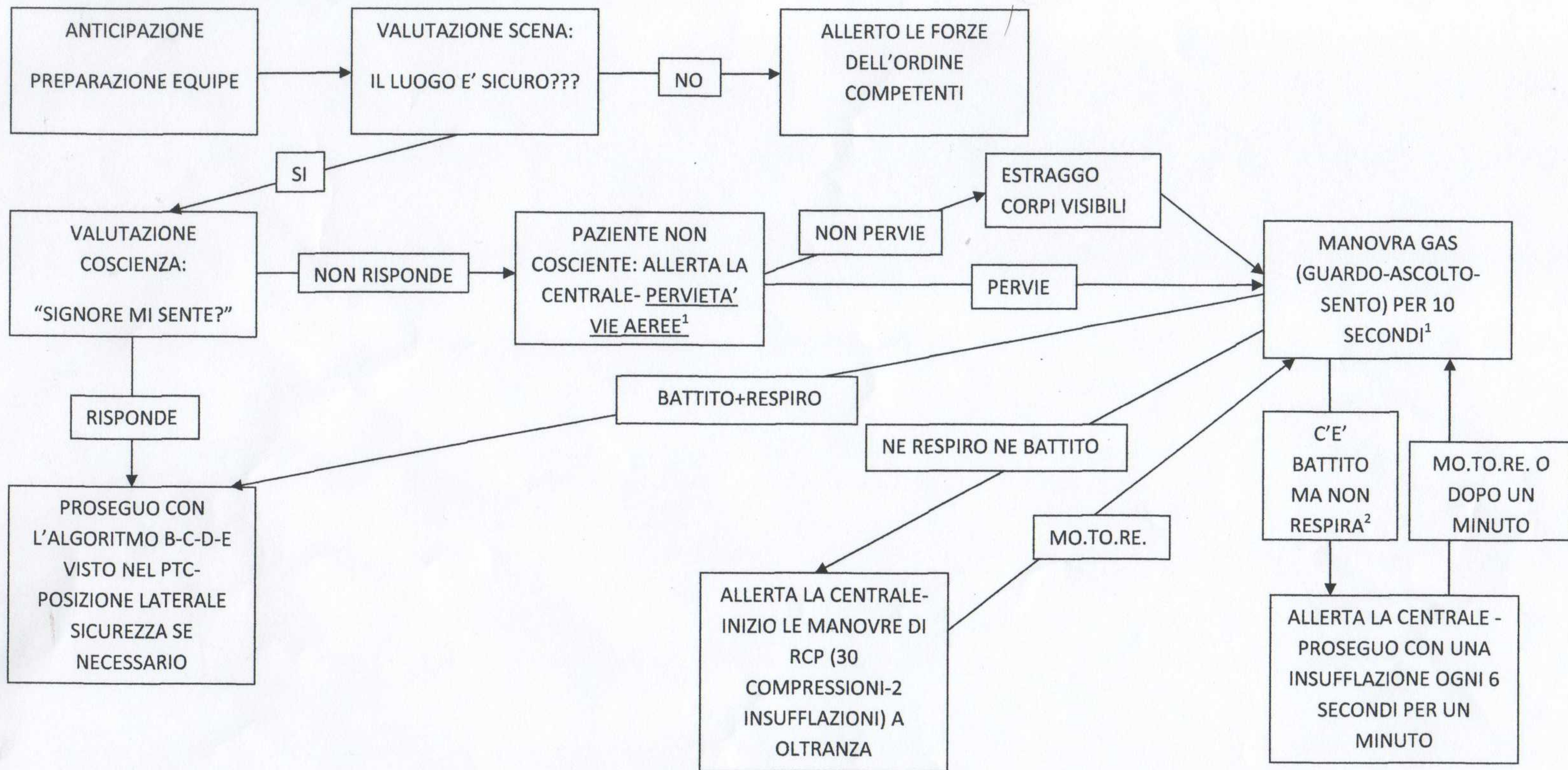


B.L.S. (BASIC-LIFE-SUPPORT):SCHEMA RIASSUNTIVO



1. La pervietà delle vie aeree e la manovra GAS sono praticamente contemporanee, mentre iperestendo il capo inizio a controllare la pervietà e proseguo immediatamente con la manovra GAS.
2. Spesso l'arresto cardiaco si manifesta con un tipo di respiro inefficace denominato GASPING, che presenta rumori respiratori, ma non escursione toracica e passaggio di aria. DEVE ESSERE TRATTATO COME UN ARRESTO RESPIRATORIO. Se il respiro è molto lento o in caso di dubbio in paziente incosciente TRATTARLO COME ARRESTO RESPIRATORIO!